

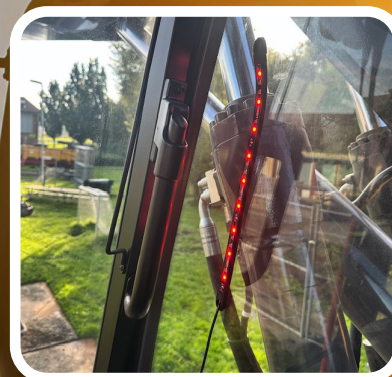
Trygger om dagen. Sikrer om natten.



En person beveger seg bak maskinen, AI-sensoren oppdager bevegelsen og markerer personen med en rød firkant.



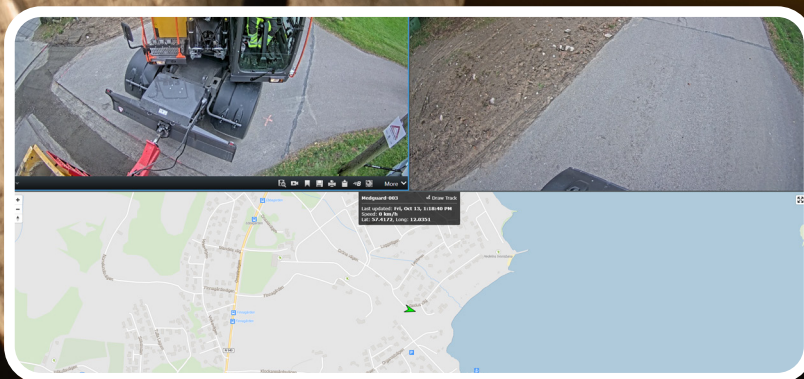
MEDguard AI varler fører en med et tydelig rød lys-signal inne i hytta så fort personer nærmer seg bak maskinen.



Ledlyset som varler med et rødt lys er plassert i førerens synsfelt for å varsle og forhindre ulykker. MEDguard AI blir dine øyn i nakken!



Nattetid - En person nærmer seg maskinen etter arbeidstid og forsøker å klatre opp på maskinen. MEDGuard varsler med lys og sirene i tillegg til å starte opptak så fort et menneske nærmer seg. Eieren vil varsles i en app, alarmsentral kan også varsles, slik at de kan rykke ut.



Ha oversikt rundt maskinen. Med MEDguard kan du når som helst se til din maskin via nett. AI-sensorene gir tydelige bilder både om natten og på dagen. På kartet får du også eksakt GPS-posisjon på din maskin. MEDguard gir deg full kontroll!

M E D
guard

MEDIATEKNIK